

## Sortie : Transfert vers un établissement de santé

IDEC et Praticiens HAD

Transmission des différents documents, ordonnances et lettres de liaison dans le service où vous êtes hospitalisé



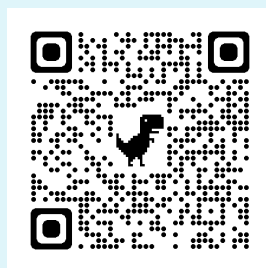
**Si pas de projet rapide de Retour à Domicile** : retrait du matériel par le/les prestataire(s) et intervenants informés par l'HAD

**Si projet de Retour à domicile** : matériel laissé au domicile et prise de nouvelles régulières de l'HAD

## POUR PLUS DE RENSEIGNEMENTS, CONSULTEZ NOTRE SITE INTERNET :

[had-nantesetregion.fr](http://had-nantesetregion.fr)

OU BIEN SCANNEZ LE CODE CI-DESSOUS



Pour contacter l'HAD, un numéro unique :

**02.40.16.04.70** disponible 24h/7j

En cas de besoin **non-urgent**, merci de téléphoner entre 8h et 18h30 ou d'envoyer un mail à [contact@had-nantesetregion.fr](mailto:contact@had-nantesetregion.fr)



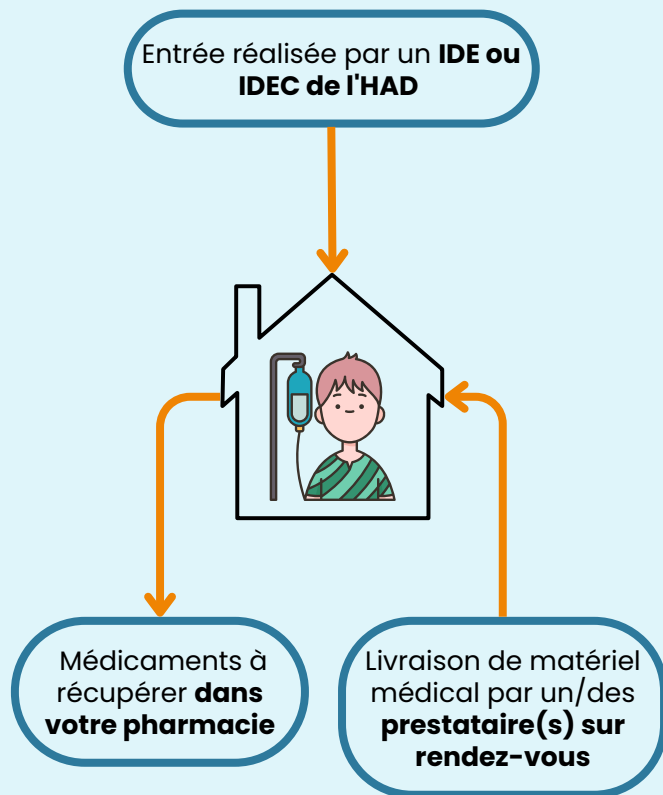
Hôpital à Domicile Nantes & Région  
1 rue Henri Guillaumet – CS 90153 – 44700  
ORVAULT



# DÉROULÉ DE VOTRE PRISE EN CHARGE EN HAD



## Entrée en HAD

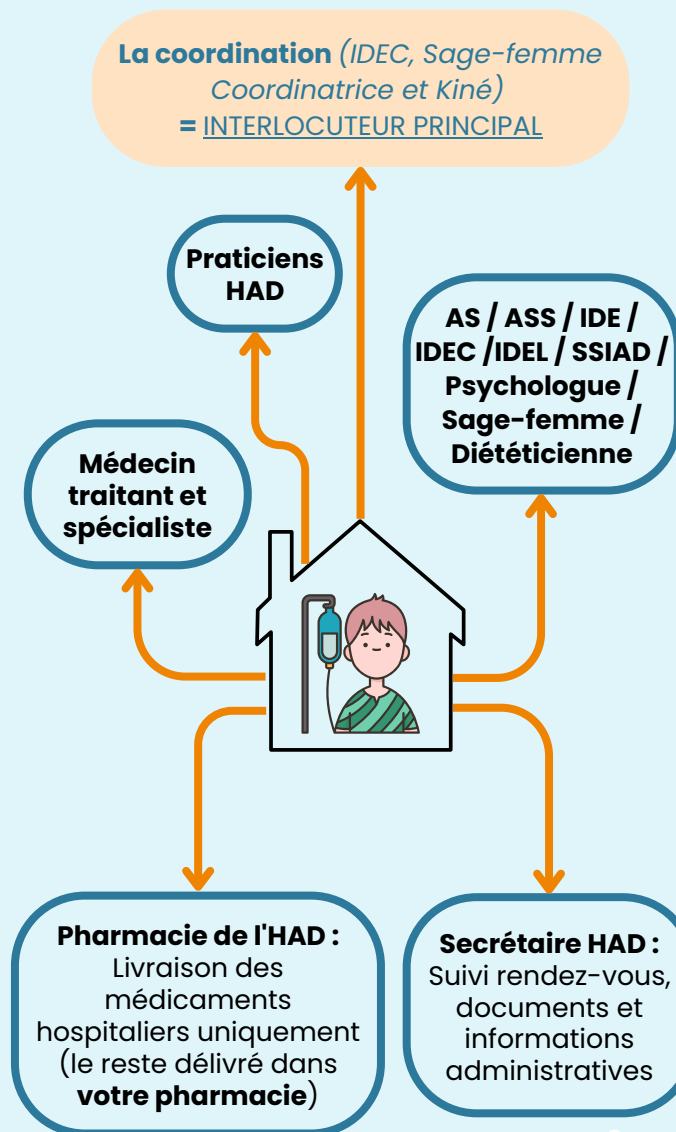


### LEXIQUE DES ABRÉVIATIONS UTILISÉES -

- **AS** : Aide-soignant
- **ASS** : Assistant de Service Social
- **HAD** : Hôpital A Domicile
- **IDEC** : Infirmier diplômé d'Etat de Coordination
- **IDE** : Infirmier diplômé d'Etat
- **IDEL** : Infirmier diplômé d'Etat Libéral
- **SSIAD** : Services de soins Infirmiers A Domicile



## Déroulé lors de votre séjour en HAD



## Sortie : Relais par les libéraux

