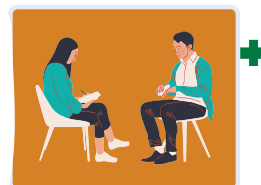


ORTHOPHONISTE F/H
CDI - TEMPS PLEIN/PARTIEL
ORVAULT



Qui sommes-nous ?

L'HAD Nantes & région est un établissement d'hospitalisation à domicile permettant d'éviter ou de raccourcir une hospitalisation avec hébergement. De statut associatif, l'HAD assure au domicile des soins médicaux et paramédicaux, en permettant aux patients de rester dans le confort de leur environnement.

L'établissement s'organise autour d'une coordination de professionnels salariés et libéraux : médecins, pharmaciens, paramédicaux, assistants sociaux, psychologues, logisticiens, assurant la prise en charge des patients à leur domicile, ou au sein d'établissements sociaux et médico-sociaux.

L'HAD Nantes & région tisse un partenariat fort avec les acteurs sanitaires et sociaux de la Loire Atlantique pour garantir aux patients un parcours de soins évolutif, adapté à leurs besoins et respectueux de leurs attentes.

L'équipe pluridisciplinaire de l'HAD travaille dans une approche humaniste qui situe le patient au cœur de sa prise en charge.

Quelles seront vos missions ?

Intégré au sein d'une équipe pour notre filière réadaptation :

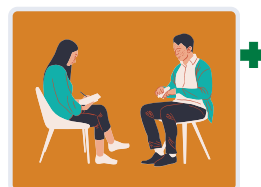
- Vous contribuez à la rééducation des patients, en prenant en compte la pathologie et le projet de vie de chacun,
- Vous élaborez un diagnostic et participez à la rééducation des troubles de la voix, de la parole, du langage, de la communication et de la déglutition relatifs à un traumatisme ou à une déficience,
- Vous transmettez des observations afin de maintenir la continuité des soins,
- Vous participez au développement de la filière.

Le poste est à pourvoir en CDI dès que possible.

Les atouts du poste

- Vous évoluez au sein d'une structure en croissance,
- Vous travaillez en équipe pour une prise en charge globale du patient, basée sur des échanges authentiques au domicile, tant avec les patients qu'avec leur entourage,
- Vous avez la possibilité de travailler sur des sujets transverses : éthique, qualité, ...

ORTHOPHONISTE F/H
CDI - TEMPS PLEIN/PARTIEL
ORVAULT



Vous reconnaissez-vous ?

- Orthophoniste DE, vous cherchez à inscrire votre action dans un travail d'équipe pluridisciplinaire et souhaitez contribuer à la mise en œuvre, sur le terrain, de projets de soins coordonnés entre ville et hôpital,
- Vous faites preuve de rigueur professionnelle,
- Vous êtes attiré par la perspective de contribuer à une activité en développement.

Pourquoi nous choisir ?

- Rémunération selon profil en lien avec la convention collective de la FEHAP (CCN51),
- Prime SEGUR + prime décentralisée,
- Véhicule de service mis à disposition pour les déplacements au domicile,
- Reprise d'ancienneté,
- Mutuelle favorable,
- Forfait « mobilités durables » pour le vélo, covoiturage.

Notre processus de recrutement

Après avoir postulé, Ingrid notre Responsable Ressources Humaines prendra connaissance de votre CV et vous recontactera pour convenir d'un entretien.

Lors de ce rendez-vous, elle discutera plus amplement avec vous sur votre parcours et vos motivations.

Un parcours intégration-formation sera proposé dès la prise de fonction.