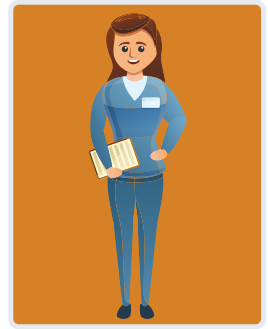


ASSISTANT SOCIAL F/H
CDD – TEMPS PLEIN
ORVAULT



Quelle est notre mission ?

L'HAD Nantes & région est un établissement d'hospitalisation à domicile permettant d'éviter ou de raccourcir une hospitalisation avec hébergement. De statut associatif, l'HAD assure au domicile des soins médicaux et paramédicaux, en permettant aux patients de rester dans le confort de leur environnement.

L'établissement s'organise autour d'une coordination de professionnels salariés et libéraux : médecins, pharmaciens, paramédicaux, assistants sociaux, psychologues, logisticiens, assurant la prise en charge des patients à leur domicile, ou au sein d'établissements sociaux et médico-sociaux.

L'HAD Nantes & région tisse un partenariat fort avec les acteurs sanitaires et sociaux de la Loire Atlantique pour garantir aux patients un parcours de soins évolutif, adapté à leurs besoins et respectueux de leurs attentes.

L'équipe pluridisciplinaire de l'HAD travaille dans une approche humaniste qui situe le patient au cœur de sa prise en charge.

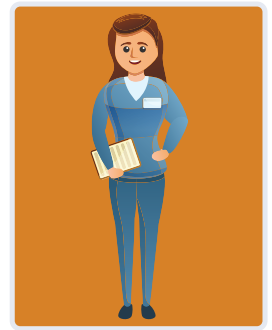
Quelles seront vos missions ?

- Vous évaluez les possibilités de l'entourage afin de garantir au patient des conditions adaptées de retour à domicile,
- Vous assurez le suivi social du patient durant son hospitalisation,
- Vous gérez des interventions d'aides à domicile,
- Vous organisez les relais en sortie d'hospitalisation,
- Vous inscrivez votre travail dans le projet de vie du patient afin de lui apporter une solution adaptée à la singularité de sa situation sociale et médicale,
- Vous vous déplacez sur l'agglomération nantaise, au domicile des patients dans le cadre de certaines prises en charge.

Les atouts du poste

- Vous évoluez au sein d'une structure en croissance,
- Vous serez amené.e à collaborer en équipe pluridisciplinaire pour le recueil des informations, en partenariat avec différents réseaux, alliant professionnels libéraux et salariés.

ASSISTANT SOCIAL F/H
CDD – TEMPS PLEIN
ORVAULT



Vous reconnaissez-vous ?

- Vous êtes titulaire du diplôme d'Assistant social,
- Vous bénéficiez d'une première expérience professionnelle réussie dans le secteur de la santé,
- Vous avez des aptitudes dans le domaine relationnel,
- Vous avez le sens de l'organisation,
- Vous maîtrisez les différents dispositifs bénéficiant aux personnes malades, invalides ou handicapées,
- Vous maîtrisez l'outil informatique.

Pourquoi nous choisir ?

- 37 heures hebdomadaires (12 RTT par an)
- Rémunération selon la convention collective de la FEHAP (CCN51)
- Prime SEGUR + prime décentralisée
- Reprise d'ancienneté
- Mutuelle favorable
- Un cadre de travail au bord de la magnifique vallée du Cens à Orvault

Notre processus de recrutement ?

Après avoir postulé, notre service Ressources Humaines prendra connaissance de votre CV et vous recontactera pour convenir d'un entretien.

Lors de ce rendez-vous, nous discuterons plus amplement avec vous sur votre parcours et vos motivations.

Qu'attendez-vous pour postuler ?!